

Del raggiante lago

AUTORE
Gioachino Rossini

IL PRESIDENTE
DI COMMISSIONE

Carlo Caracci

Allegro

Do Fa Do Sol
Del rag - gian - te la - go in se - no ca - de il
Do Sol Do 4 Do
gior - no, ca - de il gior - no. Il suo
Fa Do Sol 3 Do
pla - ci - do se - re - no già spar - ve spar - ve in - tor -
Sol 3 Do 4 Do
no, già spar - ve, spar - ve in - tor - no. La cam - pa - na
Fa Do Sol Do Sol
del vil - lag - gio di par - ten - za è a noi
Do Fa Mi
mes - sag - gio. Già ca - de il dì già ca -
Rem
de il dì, già ca - de il dì,
Do
già ca - de il dì.

Do Fa Do
Del raggiante lago in seno
Sol Do Sol Do
cade il giorno, cade il giorno.
Do Fa Do
Il suo placido sereno
Sol Do
già sparve, sparve intorno,
Sol Do
già sparve, sparve intorno.

Questo canto appartiene all'opera *Guglielmo Tell*.

Do Fa Do
La campana del villaggio
Sol Do Sol Do
di partenza è a noi messaggio.
Fa Mi
Già cade il dì, già cade il dì,
Re Do
già cade il dì, già cade il dì.

IL PRESIDENTE
DI COMMISSIONE

Carlo Caruso

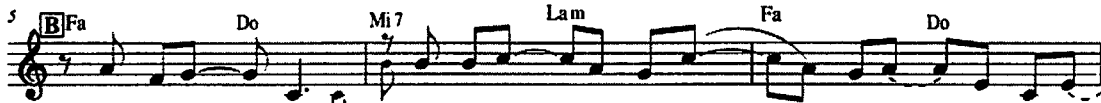
You've got a friend in me

R. Newman - Toy story

Calmo



You've got a friend in me. you've got a friend in me.
You've got a friend in me. you've got a friend in me.



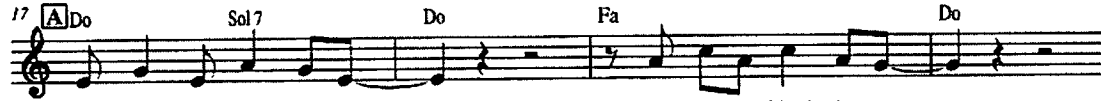
When the road looks rough a-head and you're miles and miles from your nice
You've got troubles, well I've got 'em too. There is - n't an - y - thing I



warm bed, you just re-mem-ber what your old pal said: son, you've
would - n't do for you if we stick to-ge-th-er we can see it through 'cause you've



got a friend in me yeah, you've got a friend in me.
got a friend in me yeah, you've got a friend in me.



You've got a friend in me. you've got a friend in me.



You're gon - na see it's our des - ti - ny. You've got a friend in me.



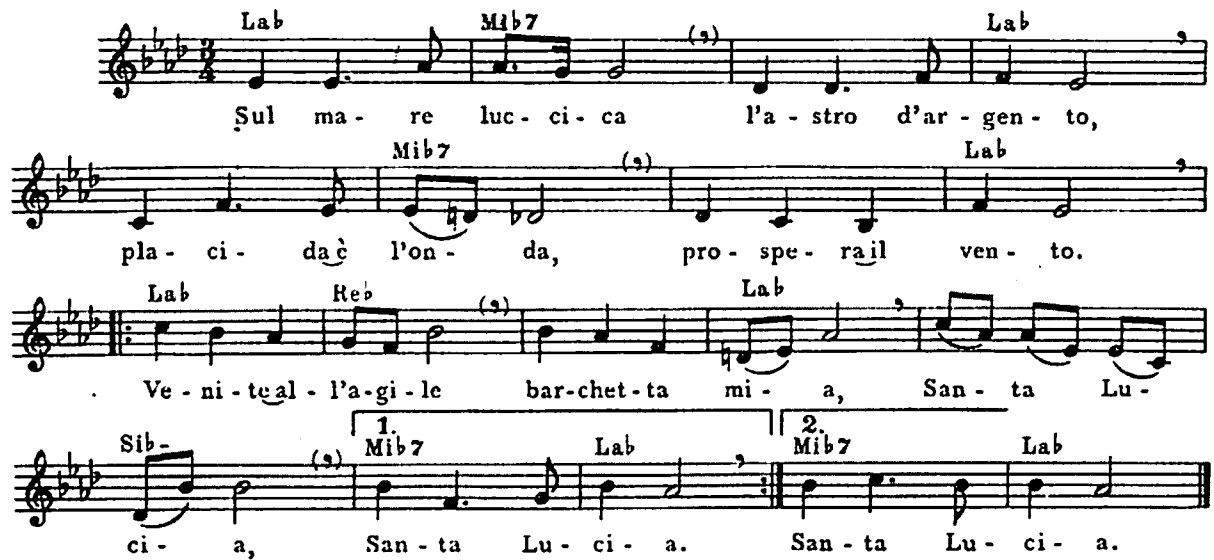
you've got a friend in me. you've got a friend in me.

IL PRESIDENTE
DI COMMISSIONE



Santa Lucia

Canzone popolare napoletana



Sul ma - re luc - ci - ca l'a - stro d'ar - gen - to,
pla - ci - da'è l'on - da, pro - spe - rail ven - to.
Ve - ni - te al - l'a - gi - le bar - chet - ta mi - a, San - ta Lu -
ci - a, San - ta Lu - ci - a. San - ta Lu - ci - a.