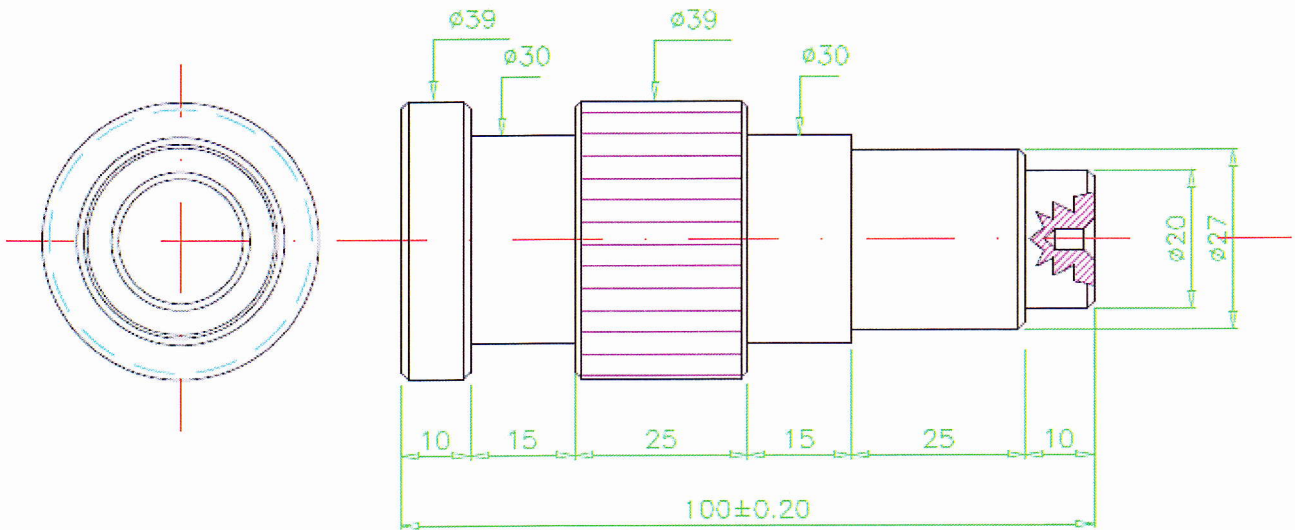


Prova N° 101

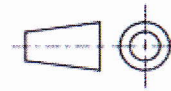
Quesito 1

Del particolare rappresentato in figura il candidato esegua:

- il cartellino di lavorazione con indicazione dei relativi parametri di taglio;
- il disegno quotato in scala 1:1 (la realizzazione con ausilio di software per il disegno assistito comporta un incremento di punteggio pari a 0,5 punti)
- realizzi il particolare al tornio;



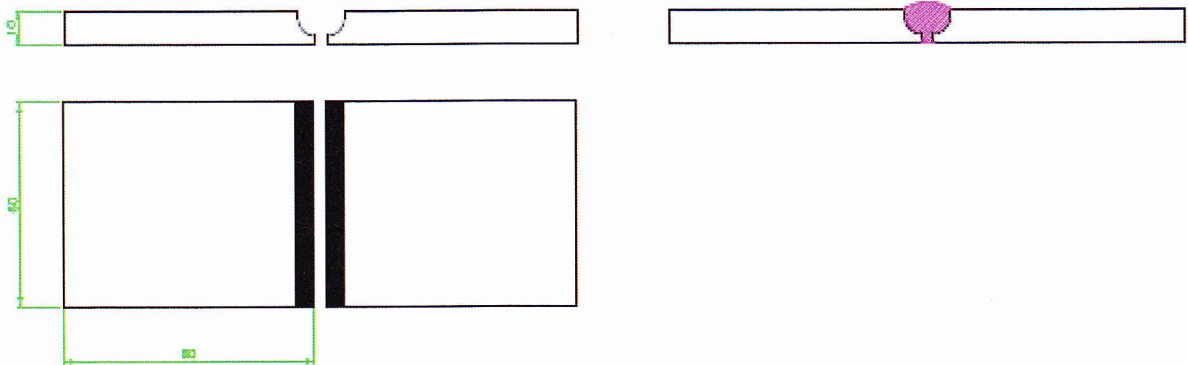
smussi non quotati $1 \times 45^\circ$



Tolleranza 2/10 mm

Quesito 2

Il candidato esegua, una saldatura ad U del giunto come riportato dal disegno.



Almeno in una prova il candidato dovrà redigere una relazione che indichi i criteri seguiti, i mezzi impiegati e i risultati ottenuti.